

PLAN RETRAITE REVENUS
Plan d'Épargne Retraite Populaire

RAPPORT ANNUEL 2019

**sur l'équilibre actuariel et la gestion administrative,
technique et financière du plan**

Plan Retraite Revenus est le Plan d'Épargne Retraite Populaire commercialisé par les ACM Vie SA depuis Juin 2004.

Plan Retraite Revenus est un contrat d'assurance vie multisupport à capital différé converti en rentes dont les engagements sont libellés en euro et en unités de comptes.

Deux formules sont proposées par ce plan :

- La formule "Sécurité" dont les encours sont exprimés et investis en euros,
- La formule "Horizon Evolio" associant un support en euros et une unité de compte (fonds de fonds).

Conformément à la réglementation, les opérations liées aux PERP sont cantonnés dans les livres des ACM Vie SA (comptabilité spécifique, compte bancaire spécifique, ...).

1.- ELEMENTS DE GESTION

Les éléments de gestion de Plan Retraite Revenus, pour 2019, se déclinent comme suit :

I. Statistiques descriptives

1) Phase épargne

Le nombre de contrats en stock au 31/12/2019 progresse légèrement (+3,46%) par rapport au 31/12/2018 (+0,42% sur l'année 2018).

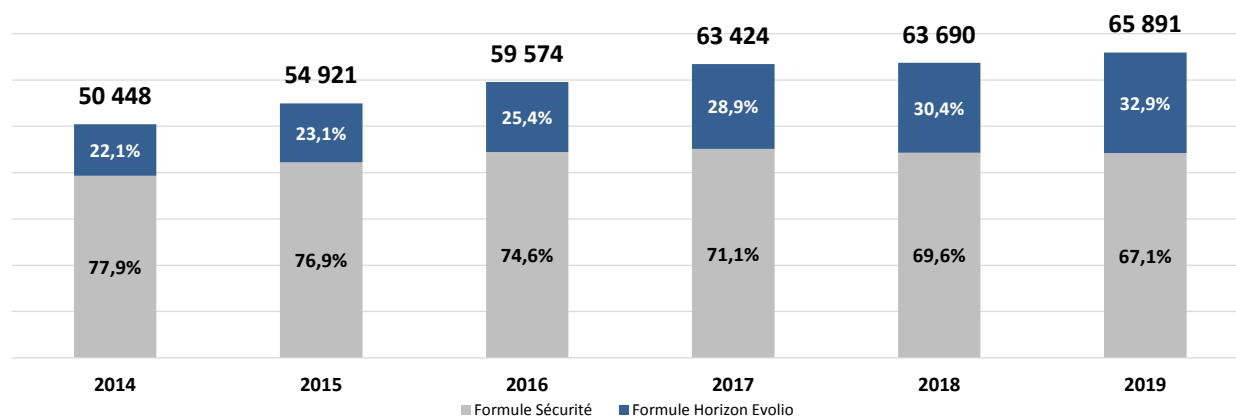
L'augmentation importante du nombre de nouvelles adhésions en 2019 (72% d'affaires nouvelles) s'explique par l'année blanche sur la déductibilité fiscale en 2018 des cotisations d'assurance retraite suite à la mise en place du prélèvement à la source au 1er janvier 2019.

	Formule Sécurité	Formule Horizon Evolio	Total		%	% en 2018 :
Adhésions	2 140	2 414	4 554	➔	6,9%	4,1%
Stock	42 067	19 270	61 337		93,1%	95,9%
Total	44 207	21 684	65 891		100,0%	100,0%

Historique de la répartition des effectifs par formule :

Formules	2014	2015	2016	2017	2018	2019
Effectifs	50 448	54 921	59 574	63 424	63 690	65 891
Formule Sécurité	77,9%	76,9%	74,6%	71,1%	69,6%	67,1%
Formule Horizon Evolio	22,1%	23,1%	25,4%	28,9%	30,4%	32,9%

Evolution historique de la répartition des effectifs par formule



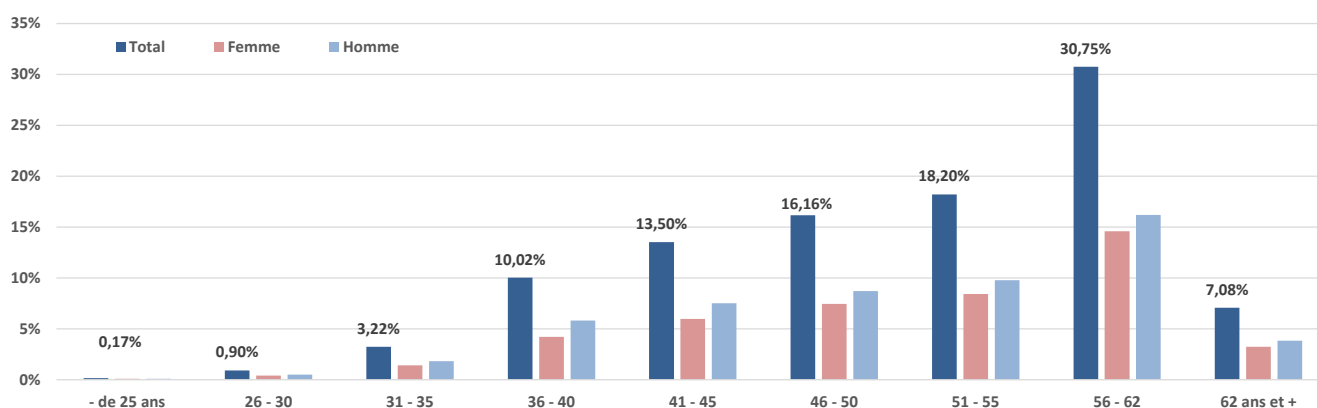
La répartition des effectifs entre hommes et femmes se présente comme suit :

	Hommes	Femmes	Total
Nombre en 2019	35 737	30 154	65 891
Proportion en 2019	54,2%	45,8%	100,0%
<i>Rappel proportion en 2018</i>	<i>54,2%</i>	<i>45,8%</i>	<i>100,0%</i>

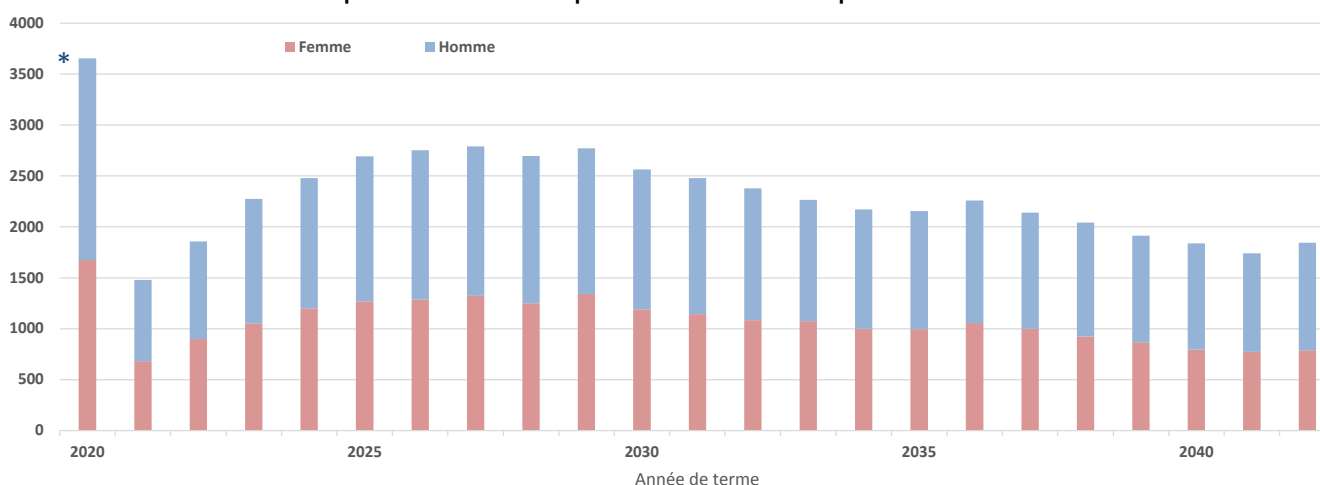
L'âge moyen des adhérents cotisants au Plan est de 50,4 ans. La répartition des âges par profils est la suivante :

	Formule Sécurité	Formule Horizon Evolio	Age moyen
Adhésions	47,8 ans	48,8 ans	48,4 ans
Stock	50,7 ans	50,1 ans	50,5 ans
TOTAL	50,5 ans	50,0 ans	50,4 ans

Répartition des effectifs par âge au 31/12/2019



Répartition des Effectifs par date de terme théorique au 31/12/2019



* Le pic de 1ère année est dû aux reports de liquidations de retraite

Le graphique précédent représente plus de 91% des PM. Autrement dit, 9% des PM ont une année de terme supérieure à 2042.

2) Phase liquidation

Le régime compte 1786 rentes en cours au 31/12/2019 contre 1435 rentes en cours en 2018 (+24%).

La population des rentiers se compose comme suit :

	Hommes	Femmes	Total
Nombre en 2019	1 025	761	1 786
Proportion en 2019	57,4%	42,6%	100,0%
<i>Rappel proportion en 2018</i>	<i>58,8%</i>	<i>41,2%</i>	<i>100,0%</i>

	Taux de réversion			Total
	0%	60%	100%	
Hommes	632	114	279	1 025
Femmes	546	59	156	761
Total	1 178	173	435	1 786
Répartition	66%	10%	24%	100%

Age moyen	66,1 ans	67,1 ans	66,9 ans	66,4 ans
Age moyen /PM	66,0 ans	67,1 ans	66,7 ans	66,3 ans

Liquidations	Nombre	Age moy.
en 2019	368	63,2
avant 2019	1 418	67,2
Total	1 786	66,4

Rappel de l'année précédente :

Le régime compte 1435 rentes en cours au 31/12/2018 contre 1162 rentes en cours en 2017 (+23%).

La population des rentiers se compose comme suit :

	Hommes	Femmes	Total
Nombre en 2018	844	591	1 435
Proportion en 2018	58,8%	41,2%	100,0%
<i>Rappel proportion en 2017</i>	<i>60,2%</i>	<i>39,8%</i>	<i>100,0%</i>

	Taux de réversion			Total
	0%	60%	100%	
Hommes	509	96	239	844
Femmes	414	50	127	591
Total	923	146	366	1 435
Répartition	64%	10%	26%	100%

Age moyen	65,9 ans	66,7 ans	66,4 ans	66,1 ans
Age moyen /PM	65,6 ans	66,7 ans	66,3 ans	65,9 ans

Liquidations	Nombre	Age moy.
en 2018	273	63,8
avant 2018	1 162	65,5
Total	1 435	66,1

II. Cotisations

Le chiffre d'affaire (CA) généré par ces contrats s'élève à 63,4 M€ :

	Stock	Adhésion	Total	→	%
- Formule Sécurité	22,3 M€	11,0 M€	33,3 M€		52,5%
- Formule Horizon Evolio	16,4 M€	13,7 M€	30,1 M€		47,5%
	38,6 M€	24,7 M€	63,4 M€		100,0%

Sur la formule Horizon Evolio (30,1 M€), 60% du CA ont été investis sur le support € et 40% sur le support UC.

Le chiffre d'affaire augmente significativement de 45% par rapport à l'exercice 2018.

Cette hausse s'explique par "l'année blanche" sur la déductibilité fiscale des cotisations d'assurance retraite de l'année 2018, liée à la mise en place du prélèvement à la source au 1er janvier 2019. Cette tendance est observée sur l'ensemble du marché.

Rappel de l'année précédente :

Le chiffre d'affaire (CA) généré par ces contrats s'élève à 43,7 M€ :

	Stock	Adhésion	Total	→	%
- Formule Sécurité	22,0 M€	5,7 M€	27,7 M€		63,5%
- Formule Horizon Evolio	11,5 M€	4,5 M€	16,0 M€		36,5%
	33,5 M€	10,2 M€	43,7 M€		100,0%

Sur la formule Horizon Evolio (34,1M€), 58% du CA ont été investis sur le support € et 42% sur le support UC.

III. Prestations

Sorties et transferts	Nombre	Montant (€)
Total	344	3 503 616
<i>Dont Forces majeures</i>	158	1 784 959
<i>Dont Transferts</i>	183	1 690 729
<i>Dont Décès</i>	3	27 927
V.F.U. / rentes	Nombre	Montant (€)
Arrérages de rentes	1 660	1 746 553
V.F.U. (*)	2 254	11 728 064
<i>dont sortie en capital</i>	136	1 103 482
Total prestations réglées	4 258	16 978 232
Décès en cours d'instruct°	64	349 610

Rappel de l'année précédente :

Nombre	Montant (€)
545	3 566 716
216	1 571 480
329	1 995 236
Nombre	Montant (€)
1 373	1 382 526
1 983	11 930 091
3 901	16 879 333
68	283 643

(*) : Versements Forfaitaires Uniques

Le montant des prestations évolue de 0,6% par rapport à l'exercice 2018.

Le montant moyen d'arréage mensuel est de 87,7 €, soit une augmentation de 4,5% par rapport à l'exercice 2018.

IV. Provisions mathématiques

Les provisions mathématiques globales s'élèvent à 614,1 M€ contre 545,6 M€ à fin 2018.

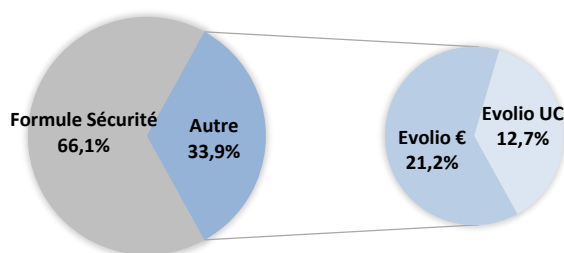
1) Phase épargne

Les provisions mathématiques des rentes en cours de constitution ressortent à 563,2 M€ et se répartissent comme suit :

en M€	Formule Sécurité	Formule Horizon Evolio	Total		%	% en 2018 :
Support en euros	372,2	119,5	491,7	➔	87,3%	89,4%
Supports en unités de compte	0,0	71,5	71,5		12,7%	10,6%
Total	372,2	191,0	563,2		100,0%	100,0%
<i>En 2018 :</i>	<i>351,8</i>	<i>152,1</i>	<i>503,9</i>			

L'encours moyen par adhérents est de 8,5 KEuros.

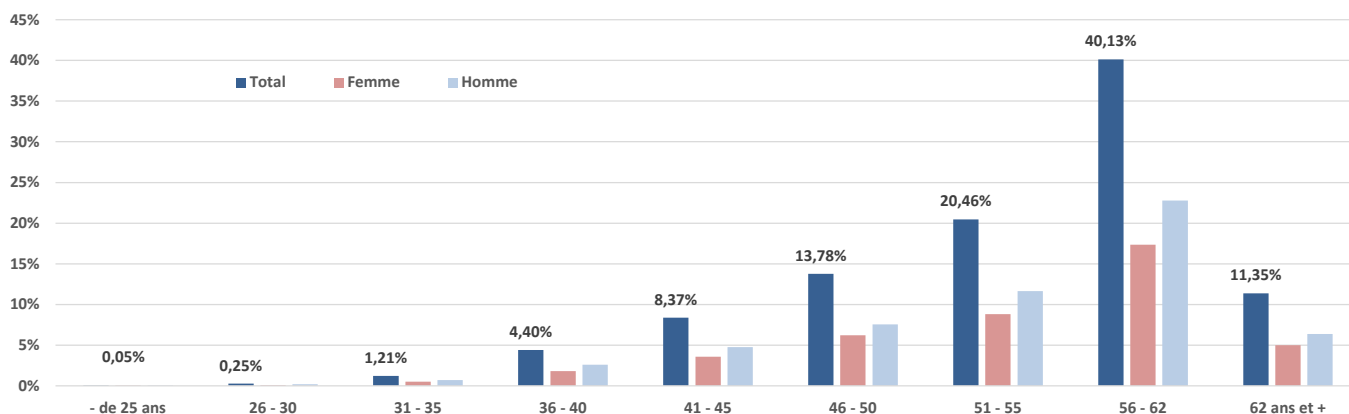
Même si la part des profils Evolio continue d'augmenter, la formule Sécurité reste privilégié par les assurés.



Historique de la répartition des P.M. (M€) par formule :

	2014	2015	2016	2017	2018	2019
Provisions mathématiques	299,3	359,1	421,6	489,2	503,9	563,2
Formule Sécurité	77,1%	75,7%	73,7%	69,9%	69,8%	66,1%
Formule Horizon Evolio	22,9%	24,3%	26,3%	30,1%	30,2%	33,9%

La répartition des provisions mathématiques par tranche d'âge est la suivante :

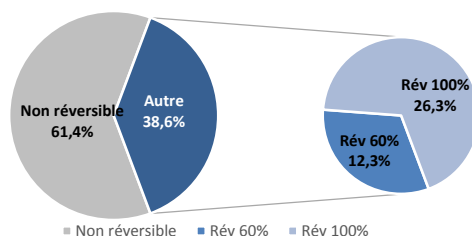


2) Phase liquidation

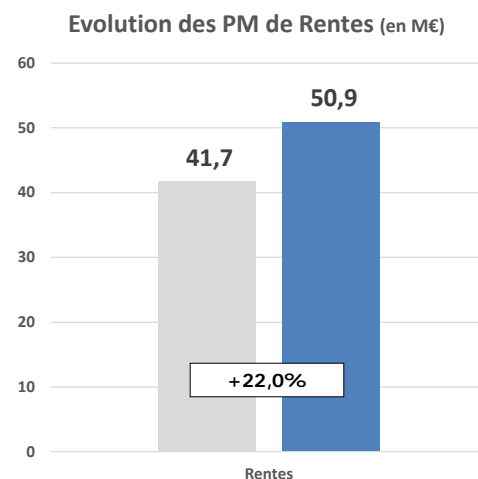
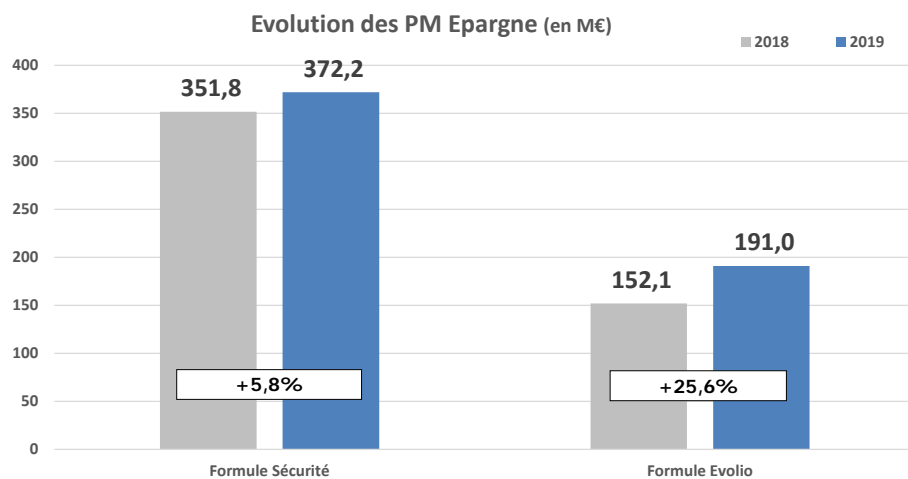
Les provisions mathématiques des rentes en cours sont calculées avec les tables par génération et par sexe (TGF/TGH).

Les provisions mathématiques des rentes en liquidation s'élèvent à 50,9 M€ et se répartissent comme suit :

	Provisions mathématiques pour rentes (en M€)			Total
	non réversible	rév. 60%	rév. 100%	
Provisions mathématiques des rentes	31,3	6,3	13,4	50,9
Répartition 2019	61,4%	12,3%	26,3%	100,0%
Rappel répartition 2018	61,1%	12,6%	26,3%	100,0%



3) Evolution des provisions mathématiques par rapport au 31/12/2018 :



2.- ELEMENTS FINANCIERS

Le montant des actifs s'élève, en prix de revient, à 554,9 M€.

Le montant des plus values latentes est de 69,7 M€ contre 33,7 M€ au 31/12/2018.

Catégorie	Prix de revient	Valorisation (M€)	PMV latentes (M€) /Prix de revient	% ± val. lat.
Obligations	412,5	464,0	51,5	12%
Immobiliers	39,4	48,0	8,6	22%
Actions & titres à revenus variables	44,1	54,4	10,3	23%
OPCVM à revenus fixes	47,3	47,4	0,1	0%
OPCVM à revenus variables	11,6	13,1	1,5	13%
Total hors PDD	554,9	626,9	72,0	13%

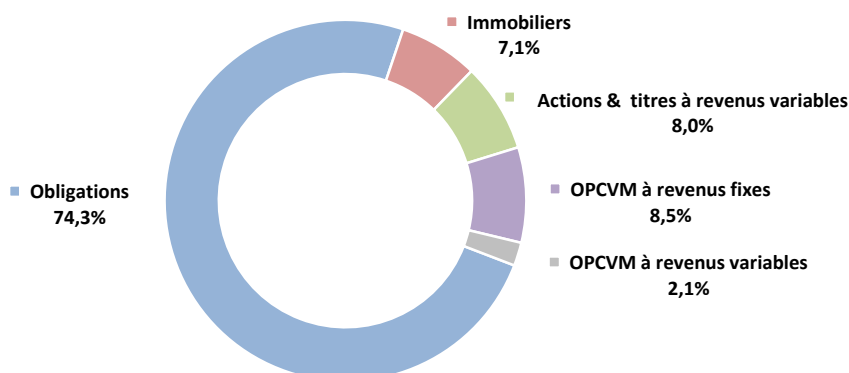
Amortissement (surcote/décote)	2,3
--------------------------------	-----

Valeur nette au bilan	557,2	626,9	69,7	12,5%
-----------------------	--------------	--------------	-------------	--------------

Valeur nette au bilan N-1	509,3	543,0	33,7	6,6%
---------------------------	-------	-------	------	------

	2018	2019	Reprise
Prov. pour Dépr. d'Actifs	0,05	0,05	0,00
Prov. pour Risque. d'Exig.	0,00	0,00	0,00
Total	0,05	0,05	0,00

Répartition en prix de revient



Les OPCVM à revenus fixes sont des SICAV monétaires (UNION + et UNION MONEPLUS).

3.- ELEMENTS TECHNIQUES

I. Frais prélevés

Les frais prélevés au titre du Plan sont :

- les frais à l'entrée,
- les frais sur encours,
- les frais de gestion des rentes.

Le montant des frais prélevés ressort du tableau ci-après :

Montant Total (K€) 2019	7 438,8	Montant Total (K€) 2018	6 604,1
--------------------------------	----------------	--------------------------------	----------------

Exercice	Chgt à l'entrée (chargements)			Chgt sur encours Supports € + UC		Chgt de gest. des rentes	
	Tx théor.	Tx réal.	Mt (K€)	Tx	Mt (K€)	Tx	Mt (K€)
2019	4,0%	2,2%	1 425,3	1,0%	5 700,3	2,3%	313,1
<i>2018</i>	<i>4,0%</i>	<i>2,3%</i>	<i>1 024,6</i>	<i>1,0%</i>	<i>5 271,9</i>	<i>2,3%</i>	<i>307,6</i>

II. Résultat financier

Conformément aux conditions générales du contrat, les résultats techniques et financiers ont été intégralement affectés aux assurés.

Le total des produits financiers générés par le portefeuille est de : 12 361,6 K€
 Ce montant comporte 651,6 K€ de rétrocessions sur OPCVM.

Le montant de ces produits financiers a conduit à servir un taux net de 1,55%.

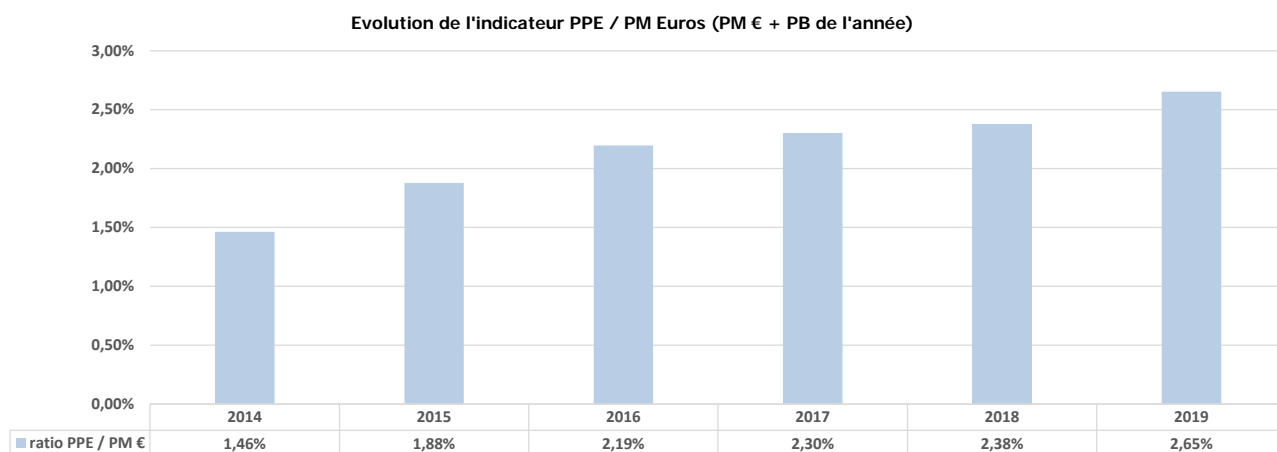
Le taux net 2019 sans bonus a été fixé à 1%, en baisse par rapport à 2018.

Le choix d'octroyer en 2019 un bonus aux adhérents possédant une part prépondérante en UC dans leur contrat (au moins 25%) a engendré la distribution d'un taux net global de 1,04%.

Cette distribution s'est traduite par une dotation de la PPE de 2 540 K€.

Le montant total de la participation aux bénéfices s'élève ainsi à : 7 703,7 K€

Voici un graphique présentant l'évolution du stock de PPE en fonction des PM € de fin d'année (Après distribution de la PB) :



III. Bilan du Plan

Bilan synthétique au 31/12/2019 (€)

ACTIF	2019	2018	PASSIF	2019	2018 (Proformat 2019)
Placements - Val. Brute	554 916 376	<i>507 076 834</i>	Compte de liaison	3 800 693	<i>2 738 264</i>
Amortissement	5 713 174	<i>5 097 219</i>	Provisions mathématiques	614 118 264	<i>552 288 671</i>
P.D.D.	-47 801	<i>-47 801</i>	Participation bénéfiques	363 879	<i>9 885</i>
Placement - Val. Nette	560 581 749	<i>512 126 252</i>	P.P.E.	14 406 686	<i>11 855 547</i>
Actif en unités de compte	71 882 379	<i>53 959 553</i>	Provision pour S.A.P.	381 163	<i>301 563</i>
I.C.N.E.	4 825 014	<i>5 146 021</i>	Réserve de capitalisation	62 986	<i>0</i>
Autres créances	7 915	<i>1 725</i>	Autres dettes	1 645 546	<i>1 803 952</i>
Autres Actif	911 520	<i>618 014</i>	Comptes de régularisation passif	3 429 361	<i>2 853 683</i>
TOTAL ACTIF	638 208 577	571 851 565	TOTAL PASSIF	638 208 577	571 851 565

4.- AUTRES ELEMENTS

Opérations relatives à la promotion et à la commercialisation du plan

Aucune opération commerciale relative au Plan Retraite Revenus n'a été effectuée en 2019.

Réclamations, litiges ou procédures

En 2019, nous avons eu, au total, 26 réclamations portant sur le contrat PERP ACM dont :

- 22 relatives au contrat multi-support et 4 relatives au contrat en euros

- 18 réclamations interviennent sur le domaine de la résiliation et portent sur les cas de rachat ou retrait partiel (contestation de la valeur liquidative retenu ou du montant du règlement ou de la fiscalité appliquée)

Changement en cours d'exercice

Aucun.